

15 山形市 ウォーキングマップ

コース 距離：4,600m 時間：69分 カロリー：207kcal 歩数：6,600歩

東沢蔵王大権現・唐松観音とせせらぎ



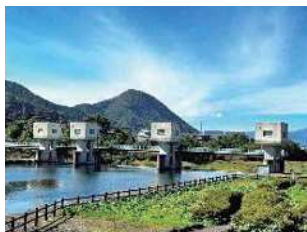
公式HP

1 釈迦堂河畔公園



しゃかどうかはんこうえん
 駐車場：開門 5:00
 閉門 20:00
 12/1~3/31終日閉門
 遊具やあずまや・水道・トイレ
 が整備されています。

2 馬見ヶ崎川合口頭首工



まみがさがわごうくちとうしゅこう
 山形五堰の水は全てはここから
 取水され、その後各々の堰に分
 水されています。

3 せせらぎ水路

すいろ
 人工の浅瀬で水遊び
 ができます。水藻が生
 えて滑りやすいので
 注意してください。



4 法来寺釈迦如来立像

ほうらいじしゃかによらいぞう
 白馬山法来寺境内
 に平安末期に京都
 から来られた釈迦
 如来立像(県有形文
 化財)があります。
 正月1日~3日に公
 開しています。



5 佛足石

ぶつそくせき
 法来寺釈迦如来
 立像と同じ法来寺
 境内にあります。
 江戸末期のものと
 「仏がここにい
 る」として礼拝さ
 れるものです。



6 蔵王大権現

ざおうだいごんげん
 御祭神・御本尊として、水神・除災
 招福・五穀豊穡の神仏とされる蔵王
 権現(金剛蔵王権現)を祀り日本の山
 岳信仰である修験道の本尊になりま
 す。その歴史は古く、天武天皇の頃、
 吉野金峰山の蔵王権現を分祀したこ
 とが始まりと伝えられています。



8 唐松観音



からまつかんのん
 最上三十三観音五番札所。ムカサ
 リ絵馬や天井画も見どころです。

7 唐松観音多目的広場



からまつかんのんたもくてきひろば
 バス停(待機場) 駐車場。日本
 一の芋煮会の初代鍋太郎が展
 示されています。朱い橋を渡
 って唐松観音へ。

※東沢観光案内板があります



○ について
 横断する際は
 十分に注意して
 渡ってください。

釈迦堂河畔公園には、駐車場、水道、トイレが完備され、
 誰でも、楽しくウォーキングができます。
 木々の芽生える季節には、緑の濃淡が美しく、秋はグラデー
 ションに紅葉した葉が目映ります。
 せせらぎ水路には、子どもでも遊べる浅い
 水路があり、その前に並べられた腰かけ石に
 は、童謡が刻まれています。

